

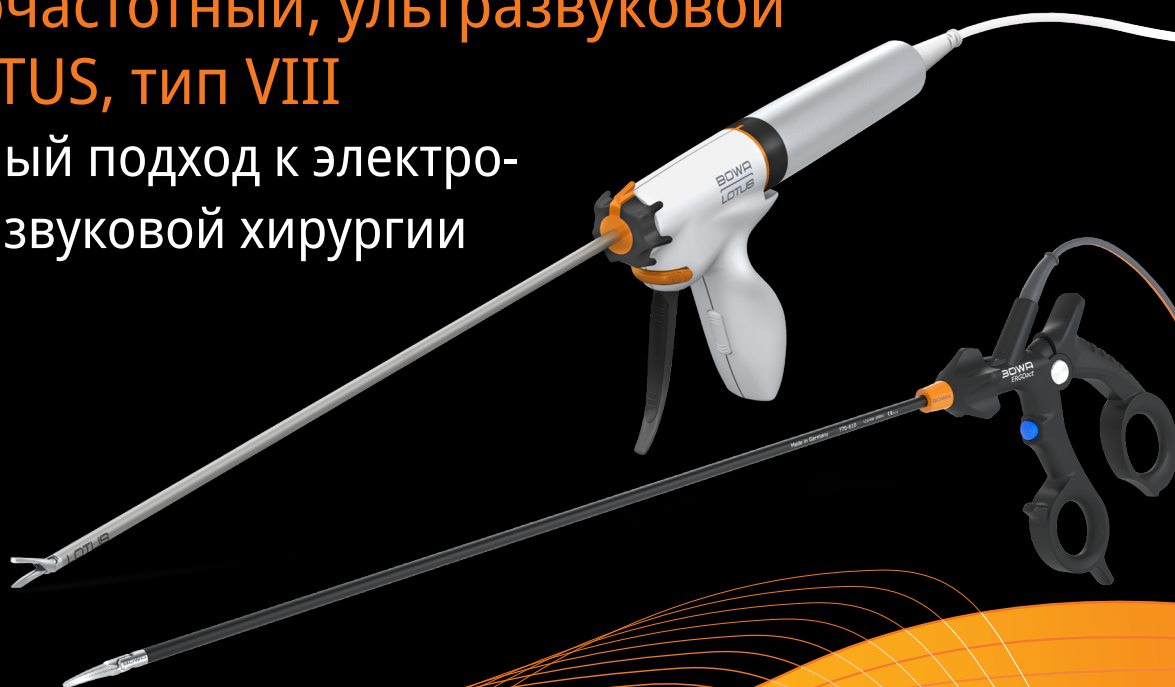
**BOWA**  
**A R C**  
**LOTUS**

ИНТУИТИВНЫЙ.  
АДАПТИВНЫЙ.  
ИННОВАЦИОННЫЙ.



Аппарат электрохирургический  
высокочастотный, ультразвуковой  
ARC LOTUS, тип VIII

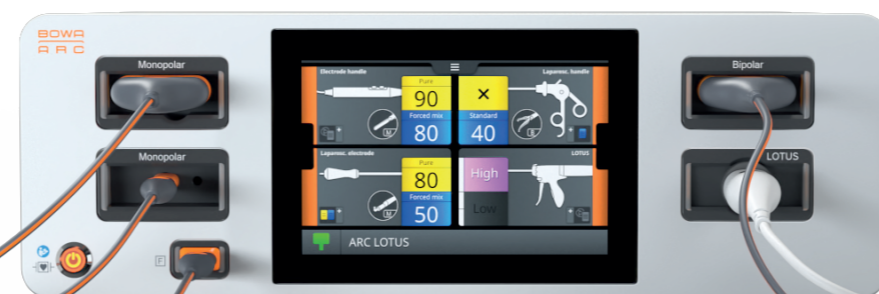
Системный подход к электро-  
и ультразвуковой хирургии



## Электрохирургия и ультразвуковая хирургия

# Мы объединили это в одном аппарате

**ARC LOTUS** — современный электрохирургический генератор, объединивший все возможности высокотехнологичной электрохирургии с функционалом встроенного ультразвукового модуля. Аппарат разработан с особым вниманием к удобству использования и адаптивности. **Многофункциональность** устройства позволяет хирургам выполнять как электрохирургические, так и ультразвуковые операции, обеспечивая полный спектр необходимых функций для эффективного проведения операции.



**ИНТУИТИВНЫЙ**  
Оснащён новейшим интерфейсом с четко обозначенными элементами управления и сенсорным дисплеем — позволяет хирургу легко сориентироваться в любой ситуации.

**Рациональное использование пространства**  
Комбинированная конструкция позволяет сэкономить полезное пространство операционной, устраняя необходимость в отдельных электрохирургических и ультразвуковых генераторах.

**АДАПТИВНЫЙ**  
В одном аппарате реализованы возможности электро- и ультразвуковой хирургии, позволяя хирургу выбирать наиболее подходящий метод для различных процедур и типов тканей.

**Экономия ресурсов**  
Благодаря единому принципу настройки как электрохирургических, так и ультразвуковых функций, ARC LOTUS сокращает время подготовки к операциям.



Первый инструмент для биполярной коагуляции с ручной активацией **ERGOact** — вы можете оперировать без использования ножного переключателя.

Ультразвуковой скальпель с торсионной энергией — LOTUS

**96 %** пользователей признали комбинацию ультразвука и ЭХВЧ в одном приборе выигрышной\*

\*По результатам внутреннего опроса ООО «БОВА ЕВРАЗИЯ» №35 от 18.03.2025

## ARC LOTUS

### Полная концентрация на хирургической работе

Благодаря комбинации биполярного инструмента с ручной активацией ERGOact и мощного торсионного ультразвукового скальпеля LOTUS нет необходимости использовать ножной переключатель.

*ARC LOTUS стал для нас очень приятным сюрпризом. Его простота и качество положительно повлияли на мою работу. Что немаловажно, он также прост в освоении и для медперсонала.*

**Доктор Бенджамин Кадьер (Dr. Cadière),  
колоректальный и бариатрический хирург, ФРАНЦИЯ**

*ARC LOTUS — «великий уравниватель», он делает сложную хирургию проще. Снижение уровня субъективных неточностей в хирургии безусловно улучшает ее результаты.*

**к.м.н. Илья Леонидович Черниковский (Ph.D. Ilya Chernikovsky),  
практикующий хирург-онколог, РФ**

*Торсионный механизм работы ARC LOTUS поначалу даёт необычные ощущения, но потом, приобретая навык, убеждаешься, что он обеспечивает отличную коагуляцию и прецизионную диссекцию. Хорошая балансировка и интуитивное управление делают инструмент комфортным в работе.*

**Профессор Николай Львович Матвеев (Prof. Nikolay Matveev),  
абдоминальный хирург, бариатрический хирург, РФ**

*ARC LOTUS это электрохирургический генератор, который способен удивить даже опытного хирурга и стать его надежным партнером в операционной. С одной стороны — гениально простой по замыслу и исполнению, с другой — многофункционален, но, в то же время всегда индивидуален. Все эти качества в сочетании с надежностью определили мой выбор.*

**Профессор Виталий Фёдорович Беженарь (Prof. Vitaly Bezhenar),  
гинеколог, репродуктивный малоинвазивный хирург, РФ.**



## Ультразвуковые ножницы LOTUS

Хирургическая ТОЧНОСТЬ выделения

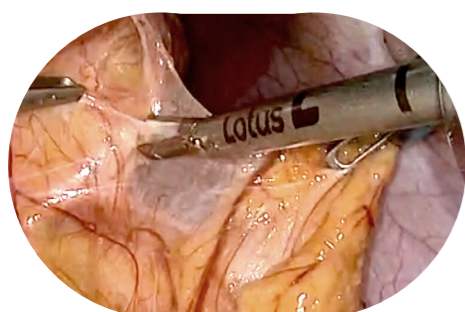
Уникальная торсионная ультразвуковая энергия позволяет хирургу с помощью уровня мощности и прижимной бранши контролировать воздействие на ткань.

В зависимости от силы давления на рычаг рукоятки пользователь может напрямую влиять на степень гемостаза и скорость рассечения.



### ОБЛАСТИ ПРИМЕНЕНИЯ

- Общая хирургия
- Торакальная хирургия
- Гинекология
- Отоларингология
- Урология
- Бариатрическая хирургия



## Ультразвуковой резектор печени LOTUS

Резектор специально разработан для разделения паренхимы печени

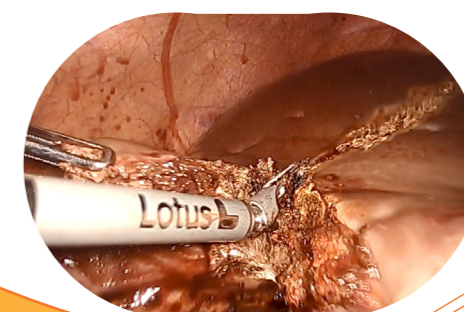
Технология торсионного ультразвука подходит для аккуратного разделения паренхимы печени, позволяя выделять и изолировать жизненно важные структуры.

Этот метод повышает хирургическую точность и контроль гемостаза во время операций, одновременно снижая кровопотерю и улучшая общие результаты.



### ОБЛАСТЬ ПРИМЕНЕНИЯ

- Хирургия печени
- Щитовидная железа



# Торсионная ультразвуковая энергия

Управляемое пользователем применение  
для эффективного гемостаза и быстрой диссекции

## Уникальная подача энергии

### непосредственно в целевую ткань

Под действием торсионной ультразвуковой энергии наконечник волновода совершает колебательные движения по небольшой дуге вокруг своей оси. При этом энергия концентрируется между браншами таким образом, что обеспечивает ее целенаправленную подачу на захваченную ткань.



## Эффективная диссекция и коагуляция

Сила сжатия обеспечивает прямую передачу энергии в ткани, вызывая гемостатическое рассечение и коагуляцию за счет выделяемого тепла.

Сила компрессии зависит от прилагаемых усилий к рычагу рукоятки

## Преимущества торсионной ультразвуковой энергии

В сравнении с подачей энергии в продольном направлении обычных ультразвуковых инструментов целенаправленная подача энергии снижает ее рассеивание. Таким образом, непреднамеренный выход энергии на дистальном конце инструмента может быть сведен к минимуму. Хирург может контролировать эффективность коагуляции и диссекции путем изменения величины усилия, прилагаемого к рычагу рукоятки.

Компрессионная энергия для рассечения

Компрессионная энергия для коагуляции

Низкое боковое энерговыделение

## Данные для заказа

L

REF

### Ножницы LOTUS, 360°



Открытая хирургия, тип 200/360°, изогнутая бранша	176 мм	Рукоятка (одноразовая, 10 шт. /уп./ VPE) Преобразователь (многоразовый)	DS5-200CD ES5-200CT
Лапароскопия, тип 400/360°, изогнутая бранша	349 мм	Рукоятка (одноразовая, 10 шт. /уп./ VPE) Преобразователь (многоразовый)	DS5-400CD ES5-400CT
Бариатрическая хирургия, тип 500/360°, изогнутая бранша	434 мм	Рукоятка (одноразовая, 10 шт. /уп./ VPE) Преобразователь (многоразовый)	DS5-500CD ES5-500CT

### Ножницы LOTUS



Открытая хирургия, тип 200, изогнутая бранша	176 мм	Рукоятка (одноразовая, 10 шт. /уп./ VPE) Преобразователь (многоразовый)	DS4-200CD ES4-200CT
Лапароскопия, тип 400, изогнутая бранша	349 мм	Рукоятка (одноразовая, 10 шт. /уп./ VPE) Преобразователь (многоразовый)	DS4-400CD ES4-400CT
Бариатрическая хирургия, тип 500, изогнутая бранша	434 мм	Рукоятка (одноразовая, 10 шт. /уп./ VPE) Преобразователь (многоразовый)	DS4-500CD ES4-500CT

### Резектор печени LOTUS, 360°



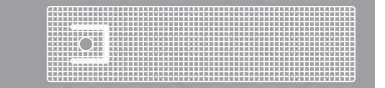
Открытая хирургия, тип 200/360°, прямая бранша	176 мм	Рукоятка (одноразовая, 10 шт. /уп./ VPE) Преобразователь (многоразовый)	LR5-200SD LR5-200ST
Лапароскопия, тип 400/360°, прямая бранша	349 мм	Рукоятка (одноразовая, 10 шт. /уп./ VPE) Преобразователь (многоразовый)	LR5-400SD LR5-400ST

### Резектор печени LOTUS



Открытая хирургия, тип 200, прямая бранша	176 мм	Рукоятка (одноразовая, 10 шт. /уп./ VPE) Преобразователь (многоразовый)	LR4-200SD LR3-200
Лапароскопия, тип 400, прямая бранша	349 мм	Рукоятка (одноразовая, 10 шт. /уп./ VPE) Преобразователь (многоразовый)	LR4-400SD LR3-400

### Корзина для обработки LOTUS с крышкой

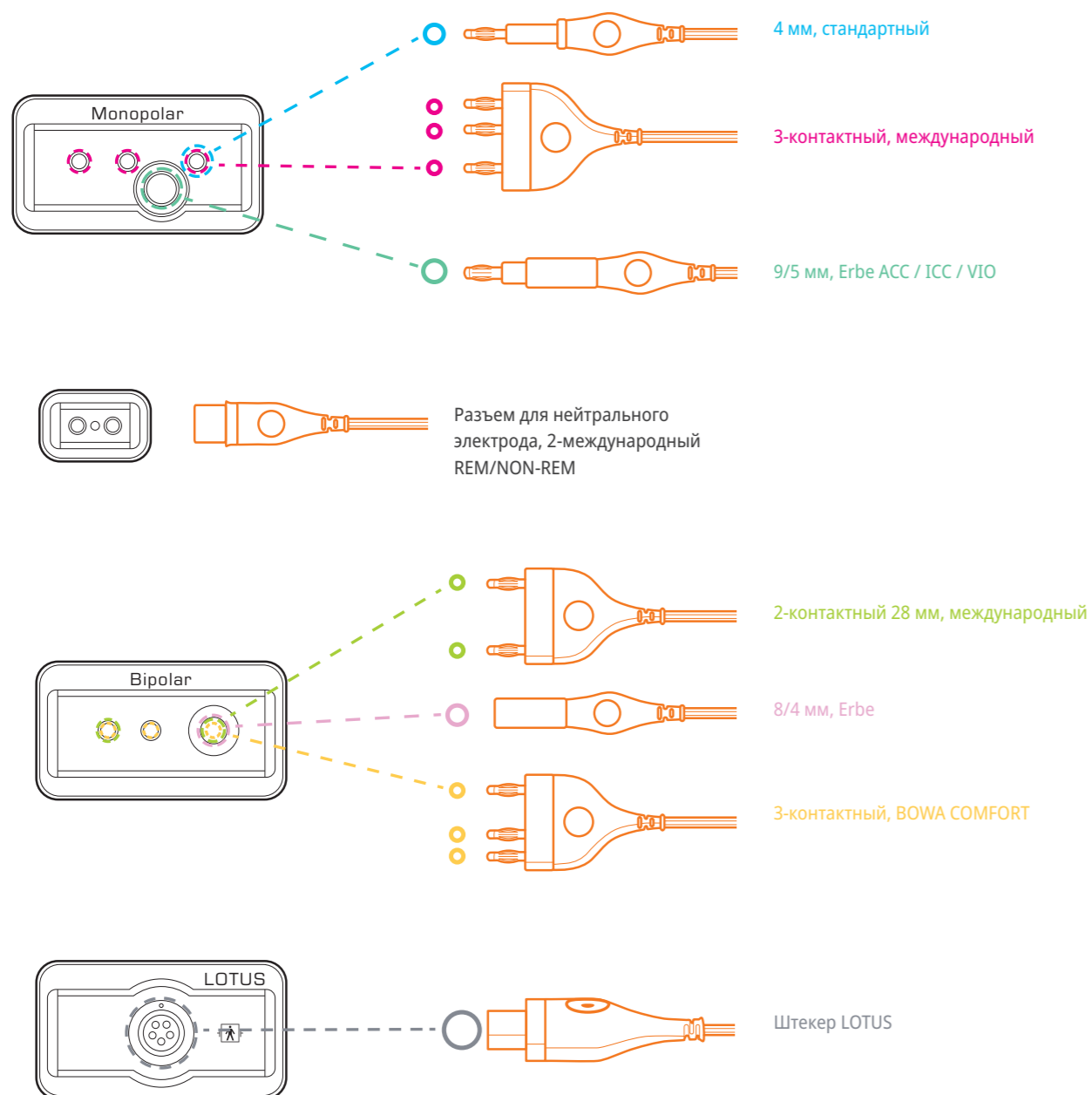


Для преобразователей: ES5-200CT, ES5-400CT, LR5-200ST, LR5-400ST	650 x 150 x 68 мм	773-986
Для преобразователей: ES5-500CT	730 x 150 x 68 мм	773-987
Для преобразователей: ES4-200CT, ES4-400CT, LR3-200, LR3-400	550 x 150 x 77 мм	773-984
Для преобразователей: ES4-500CT	640 x 150 x 77 мм	773-985

# BOWA ARC

## системный подход к электрохирургии

### Соединительные разъемы для инструментов



### Рекомендуемые основные принадлежности

#### Ножной переключатель

Двухпедальный ножной переключатель с кнопкой и дугой

Артикул 901-032

Двухпедальный ножной переключатель с кнопкой

Артикул 901-031

Двухпедальный ножной переключатель

Артикул 901-022

Однопедальный ножной переключатель

Артикул 901-011

#### ARC CART

Тележка для оборудования

Артикул 902-050

#### SHE SHA

Система эвакуации дыма SHE SHA

Артикул 950-001

#### Фильтр SHE SHA

Артикул 951-001

#### Держатель с электродом-ножом SHE SHA

Артикул 802-033



### ТЕХНИЧЕСКАЯ ИНФОРМАЦИЯ

<b>Тип изоляции / классификация</b>		<b>Напряжение сети</b>	
Класс защиты	I	220-240 В	
Тип рабочей части согласно EN 60601-1	CF/BF	Частота сети	50 / 60 Гц
Маркировка CE согласно 2017/745 EC (MDR)	CE 0123	Ток сети	макс. 5А при 230 В   макс. 7А при 127 В   макс. 9А при 100 В
<b>Основные данные</b>		<b>Сетевой предохранитель</b>	
Макс. МОНОПОЛЯРНАЯ мощность	400 Вт (при 200 Ом)	2 x T 10 AH 250 В	
Макс. БИПОЛЯРНАЯ мощность	200 Вт (при 75 Ом)	<b>Размеры</b>	
Частота на выходе (ВЧ)	350 КГц	<b>Вес</b>	
		430 x 140 x 470 мм	
		10,4 кг (нетто)	

## Пионеры в области висцеральной хирургии В авангарде инноваций

2020

Инструменты ERGOact  
Первый биполярный лапароскопический  
инструмент с ручной активацией

2015

Система ультразвуковых  
скальпелей LOTUS

2012

Электрохирургический  
аппарат ARC 400

2025

ARC LOTUS  
Все в одном

## ARC — ваше преимущество

Свяжитесь с нами

[office.russia@bowa-medcal.com](mailto:office.russia@bowa-medcal.com)

